

Association des Habitants de Glatigny



Lancement du site : 2 avril 2011

<http://www.glatigny.org>

AHG - AG 2022 - Rapport moral 2021

Association des Habitants de Glatigny

Assemblée Générale

(26 mars 2022)

AHG : Assemblée générale 2022

Ordre du jour

- **Rapport moral**
Rapport financier
Renouvellement des membres du Conseil d'Adm.
Vote des résolutions
 - **Point d'étape sur l'ouvrage sur " l'histoire du quartier "**
 - **Débat avec M. HEUZE ET Mme KERGOSIEN (DDSP) sur " la sûreté dans notre ville " et intervention de Monsieur le Maire.**
-

Familles adhérentes

en 2016	:	111
en 2017	:	113
en 2018	:	118
en 2019	:	125
en 2020	:	-
en 2021	:	119

Parlez de votre association à vos voisins !

**Nous avons un rôle à jouer dans la gestion de notre ville
et plus nous serons nombreux, plus nous serons entendus.**

Activités du conseil d'administration

- Réunions du Conseil d'administration depuis la dernière AG:
2 fois : 16 nov. 2021, 14 fev. 1922
- 1 membre du CA est membre du Conseil de Quartier de Clagny Glatigny qui s'est réuni 2 fois depuis sa mise en place sous la nouvelle mandature .
- 1 membre du CA est membre de la commission "circulation-voirie" du CdQ, 1 autre est membre de la commission "animation".
- 2 membres du CA sont membres du Conseil d'administration de SAVE qui s'est réuni 6 fois depuis 2019
- AHG est présente au forum des associations (Stand SAVE)

Urbanisme

- **Suivi régulier des PC et des DAT (demande d'autorisation de travaux)**
A signaler de nombreuses extensions d'habitations existantes qui contribuent hélas à diminuer les superficies en espaces verts (jardins si caractéristiques de notre quartier mais nous n'y pouvons rien).
- **Enfouissement des réseaux aériens / assainissement / voirie .**
 - Avenue Jean Jaurès (voirie et trottoirs: 2021)
 - Avenue de Normandie + partie Av. du Commerce: 2021
 - Avenue du Mal D. HAIG (réseaux et voirie) en 2020-21
 - Boulevard de la Porte Verte: voirie – trottoirs

Travaux ou problèmes de voirie ou autres à signaler

Sécurité / Circulation

- Dernières améliorations à apporter dans le quartier,
→ propositions de l'Association (?)
 - A Suivre :
 - aménagement Gare RD: sécurité abords, cour, parking vélos. Terminé
 - nous avons proposé de relancer le chantier de l'aménagement de la place Laboulaye, rendu maintenant possible grâce au nouveau plan de transports versaillais.
 - A noter les changements de dates de ramassages des poubelles
 - sûreté : Voisins vigilants Nouveau policier référent: Séverine KERGOZIEN DCSP78/CIRCONSCRIPTION DE VERSAILLES
-

Bilan Sûreté à Clagny-Glatigny en 2021

	<u>Nombre pour Versailles</u>	<u>Nombre pour Clagny -Glatigny</u>	<u>% du total Versailles</u>
Population	87 850 hab.	12 300 hab.	14 %
TOTAL GENERAL INCIVILITES	182	1369	10,2 %
- Total Atteinte aux biens	124	1184	10,4 %
- Total Atteinte aux personnes	15	182	8 %

Questionnaire sur le quartier

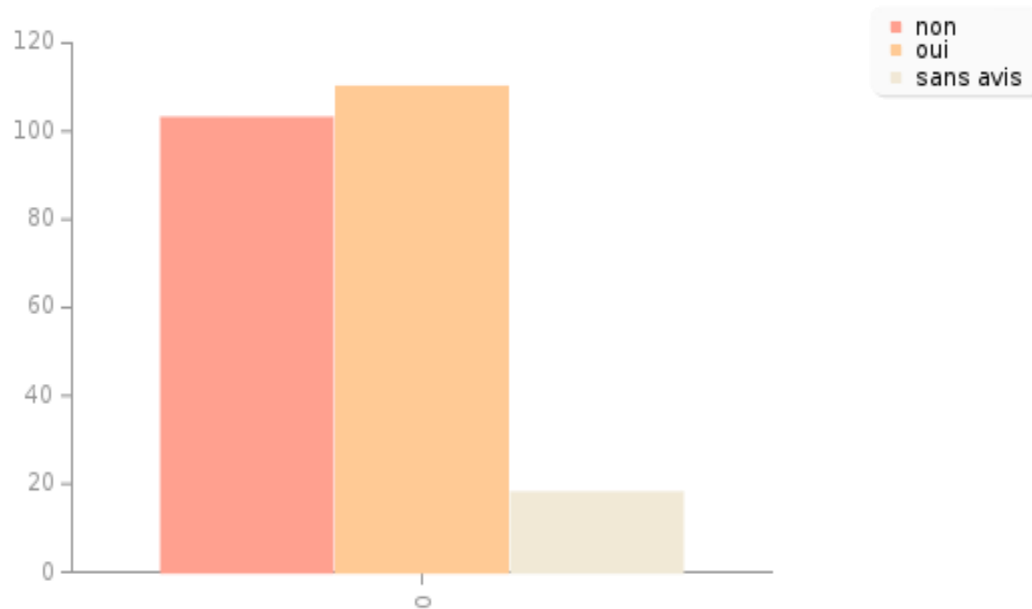
II. CIRCULATION - SECURITE

22. Trouvez-vous la vitesse des vehicules trop élevée ?

NON 42 %

OUI 46 %

sans avis 7%



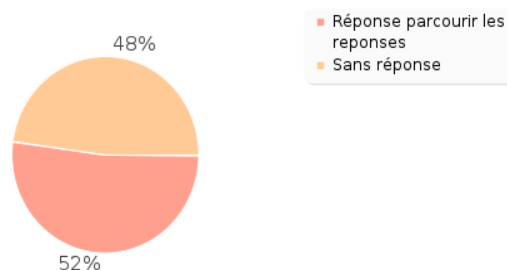
Questionnaire sur le quartier

II. CIRCULATION - SECURITE

23. Existe-t-il des lieux où le risque d'accident est trop élevé ?

Ont répondu **52 %**

N'ont pas répondu **48 %**



Lieux les plus cités : Place Laboulaye, Avenue Villeneuve l'Etang, et toutes les rues où passent les bus (trop gros au regard de leur largeur.).

Caméras de video-protection

- **Subvention de VGP: jusqu'à 20€ par caméra et par habitant (selon schéma directeur de février 22 à février 24).
soit pour 86 646 habitants : 1,7 millions d'€.**
- **Coût d'installation d'1 caméra : 10 000 € à 50 000 € (selon l'importance des travaux de génie civil).**
- **Maintenance et fonctionnement : 800 € par caméra et par an.**
- **Actuellement 133 caméras installées sur Versailles.**
- **Procédure d'installation :**
 - **proposition par la commune avec avis de la DDSP 78**
 - **visite de terrain et étude technique,**
 - **arbitrage par le maire en fonction du coût, puis décision**
 - **démarrage des travaux par les service techniques**
 - **réception par le Maire.**

Aménagements et Déplacements urbains (en concertation avec les CdQ et SAVE)

Objectifs et fonctionnement : concertation entre associations, services techniques ... et les élus (CdQ)

Plusieurs réunions cette année

- continuité des pistes et bandes cyclables
- PEM Chantiers – aménagement gare et abords, porte de Buc et arrivée de la ligne 18
- accidentologie (Carrefours et axes dangereux)
- aménagements-circulation-stationnement autour des gares
- poursuite de l'aménagement des zones 30 à Versailles

Autres Dossiers (avec SAVE et la Mairie)

- **Grand Paris**
 - Chantiers (aménagement accès, bureaux, logements parkings, gare routière, porte de Buc,)
 - ZAC Satory, ligne 18, TGO (Achères - St Nom la Bretèche - St Cyr)
- **GW: Déplacements urbains et Infrastructures :**
 - Bornes de raccordement pour véhicules électriques (IRVE = pb majeur),
 - Parkings vélos dans les gares,
 - Evaluation du réseau de bus (respect des horaires et liaisons avec les trains)
- **Activités culturelles de SAVE**

Passé: Commission culturelle très dynamique avec 2 visites par mois.
Actuel : en suspens.
- **1 bulletin trimestriel**

Communication

- **Rappel** : adresse e-mail de l'association
glatigny@glatigny.org
- **Accès sur le site propre de l'AHG**
www.glatigny.org

Le consulter régulièrement, (beaucoup de nouvelles)

→ faire des propositions (informations utiles, mises à jour, ...)

N'hésitez pas à nous contacter à travers le site.

AHG – AG 2022 Rapport moral 2021

à bientôt sur le site



www.glatigny.org

AHG - AG 2022 – Rapport financier : Comptes 2021 (1)

Liquidités disponibles au 31/12/2020		929 €
Part Sociales -B Crédit Mutuel		15 622 €
Total Livret Bleu CM au 31/12/2020		4 604 €
Recettes de l'exercice		
Cotisations 2021	1195	
Intérêts Livret Bleu	23	
Dépenses de l'exercice		
Cotisations versées aux Assoc(SAVE)	116	
Relations publiques	0	
Frais de fonctionnement: copies, Ass. banques	351	
Résultat de l'exercice	+751	
Valorisation des parts sociales	+139	
Liquidités disponibles au 31/12/2021		1777 €
Part Sociales -B Crédit Mutuel 31/12/2021		15 761 €
Total Livret Bleu CM 31/12/2021		4 507 €
	TOTAL	22 045€

- **Malgré les conditions sanitaires, l'Assemblée Générale de 2021 a pu se tenir, mais en distanciel.**
 - **Ce qui nous a permis de revenir (en 2021 donc) à 119 adhérents (contre quasiment aucune adhésion en 2020)...**
 - **... et d'absorber le déficit modéré de l'exercice 2020 pour arriver en 2021 à un bénéfice de 890 euros.**
 - **Notre capital est intact, et reste toujours disponible au profit de nos adhérents.**

AHG – AG 2022 Rapport Moral 2021



[Accueil](#)

[Section Adhérents](#)

[Espace Réservé au CA](#)

[À propos de nous](#)

[Actualités](#)

[Vie du quartier](#)

[Au delà du quartier](#)

[Pour nous contacter](#)

AHG Association des Habitants de Glatigny

Bienvenue sur notre site

Quelques instructions d'utilisation

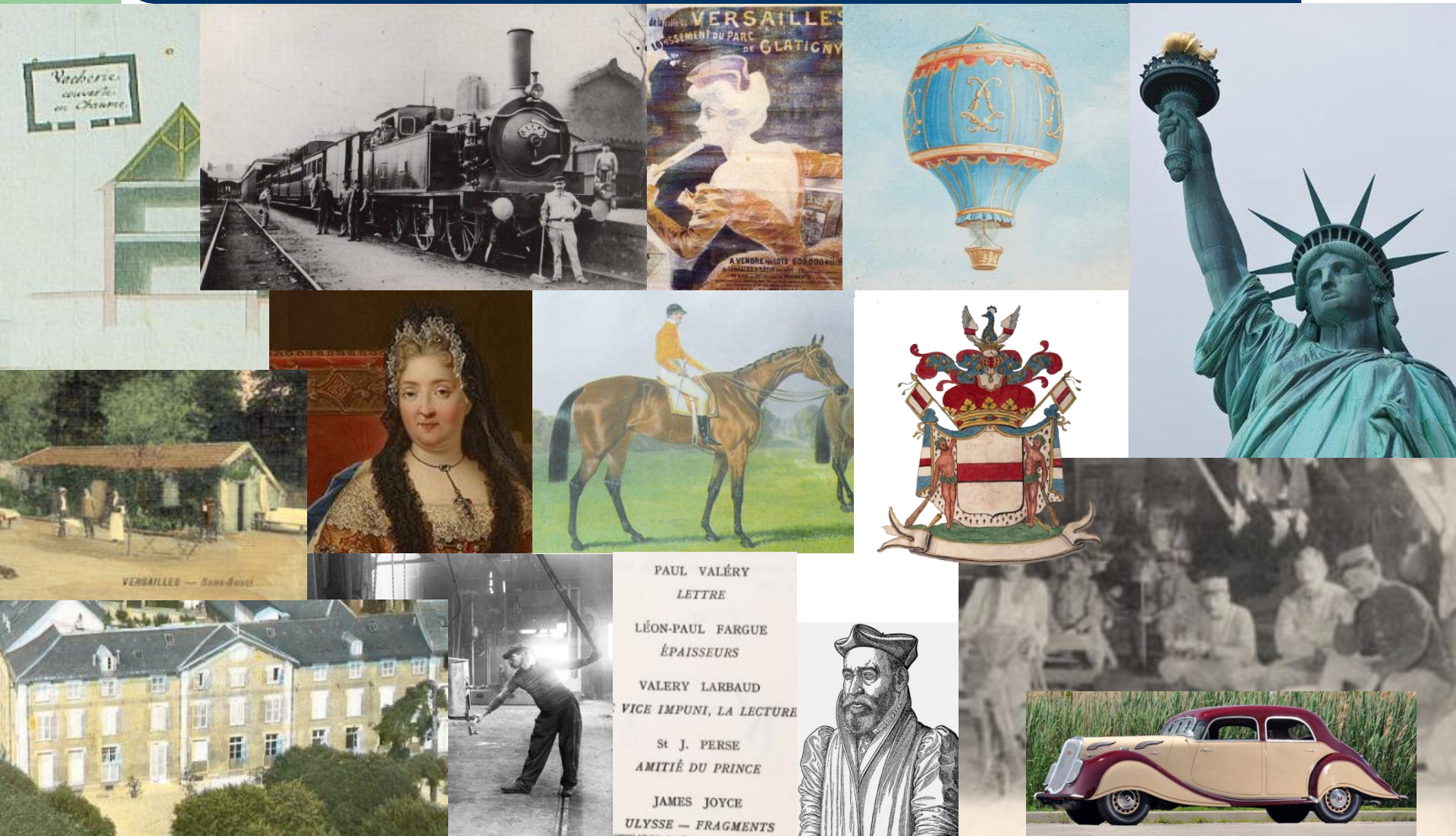
- vous trouverez sur le bandeau du haut (à droite de la photo), les noms des pages principales
- et sur le bandeau noir immédiatement en dessous, les noms des sous-pages de chaque page principale.

VOTES des résolutions:

- **Rapport moral**
- **Rapport financier**
- **Election au conseil d'administration**
 - **Renouvellement de Stéphanie de Lustrac
Christophe Mativon
Christophe Bruyere**
 - **Election de Madame Véronique Souche.**

●

AHG – AG 2022 Histoire du quartier de Clagny-Glatigny



Les grands axes du livre :

- Histoire depuis le haut moyen-âge (premières mentions écrites) jusqu'à la période contemporaine.
- Plan chronologique en cinq grandes périodes, chapitres présentant les lieux et figures remarquables.
- Insertion de témoignages d'habitants et documents familiaux.

Pourquoi ?

Un projet tenté dans les années 2000

Partager la mémoire

Une richesse insoupçonnée

Etat du projet :

Echéances

- **Projet (re)démarré il y a trois ans, par l'AHG,**
- **Encore du travail pour la rédaction, recherches quasi-terminées,**
- **Un stand de présentation lors de la fête à la nouvelle maison de quartier jeudi 9 juin.**

Sources et contributions

- **Réouverture des archives et bibliothèques après le confinement, de belles découvertes...**
- **Contributeurs bénévoles, habitant le quartier ou intéressés par le projet. Supervision par historien expérimenté,**
- **De nouvelles publications.**

Nouvelles publications (pour patienter !) :

- Le duc du Maine (PL Lensel)
- Versailles Art Nouveau et Art Déco (C Mus) => conférence le 11 avril 2022

Comment contribuer ?

- Transmettre tout contact ou document pouvant enrichir le projet, vérifier auprès de vous si des personnes pourraient apporter un témoignage,
- Autoriser des photos de votre propriété si cela vous est proposé,
- En parler !
Signalez-vous à l'adresse de l'Association des habitants de Glatigny
glatigny@glatigny.org



Devinette





Apéritif virtuel !



Carte postale, courtoisie Association des Anciens Elèves de Saint Jean de Béthune



Versailles - Sans-Souci.
Carte postale. Edit. Vignal, Café-Restaurant, s.d., photographie, N et B, 9x13
Collection Archives communales de Versailles - 4 Fi 1741

- **Questions – Propositions**
- **MERCI DE VOTRE ATTENTION**

AG AHG -

de Glatigny

